

Susanne Hartmann

Lithographien



Katalog

Susanne Hartmann

Ölbilder - Pastelle - Steinlithographien

Die Künstlerin:

BIOGRAPHIE

Studium freie Akademie, Mannheim
Fachhochschule Mainz, (Grafik Design)
Kunsterziehung, Universität Mainz,

Zahlreiche Ausstellungen im In-und Ausland

Sanftes Licht, füllige Pracht.

Susanne Hartmann liebt die großen Blumenmärkte der Provence und der Cote d'Azur. mit ihrem Duft nach Lavendel, Hortensien und Rosen.

Hier in mediterraner Atmosphäre findet sie die Ideen für ihre Bilder. In ihren Stillleben arrangiert sie Lavendel mit Früchten und Rosen oder kombiniert im Kontrast der Materialien Zinkblech- oder alte Kohleneimer mit edlen Lilien. - Poetische Inszenierungen von sommerlicher Frische oder von morbider Schönheit.

Original-Grafik hat eine lange Tradition und seit Jahrhunderten ihren eigenständigen Wert. Susanne Hartmann pflegt diese Tradition durch ihre Steindrucke als Teil eines unverwechselbaren Stils.

Susanne Hartmann überträgt die von ihr entwickelte Bildidee eigenhändig auf den Druckstein. Sie bestimmt zusammen mit ihrem Verleger die Höhe der Auflage. Jeder Steindruck auf handgeschöpftem Büttenpapier wird nummeriert oder als Erstabzug mit E.A. bezeichnet.

Susanne Hartmann signiert ihre Werke eigenhändig und bestätigt damit die Authentizität und Qualität. Anschließend erhält jede Grafik einen Prägestempel der Steindruckerei Hanke (HLT). Danach wird der Druckstein unbrauchbar gemacht.

So erhält jeder Sammler ein wertvolles limitiertes „Original Kunstwerk“ und ist vor Nachdrucken und Nachahmern geschützt.

Wichtiger Hinweis

„Der Inhalt der Seiten im Katalog ist urheberrechtlich geschützt. Vervielfältigungen, Änderung, Verbreitung, Nutzung oder öffentliche Wiedergabe der Informationen oder Daten, insbesondere von Texten und Bildmaterial ist nur mit ausdrücklicher Zustimmung der Künstlerin Susanne Hartmann gestattet.“



Susanne Hartmann

Lithographien



„Für Dich“

Lithographie von 1999

Format: 70 x 100



„Für Dich VI“

Lithographie von 1993

Format: 70 x 100



„Für Dich VIII“

Lithographie von 1998

Format: 70 x 100

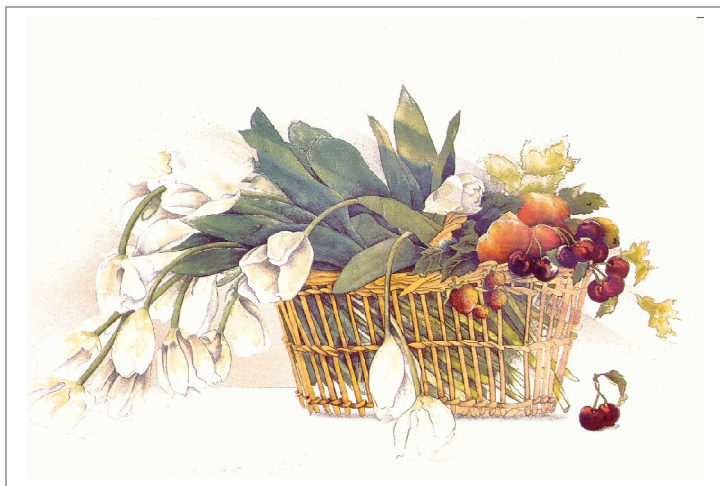
Susanne Hartmann

Lithographien



„Früchte der Saison II“
Lithographie von 1994

Format: 60x80



„Marché des fruits“
Lithographie von 1998

Format: 60x80



„Sommerfrüchte“
Lithographie von 1997

Format: 50 x 65

Susanne Hartmann

Lithographien



„Marché des fruits II“
Lithographie von 1998

Format: 60x80



„Zitronen“
Lithographie von 1998

Format: 50x65



„Sommerfrüchte II“
Lithographie von 2000

Format: 50 x 65

Susanne Hartmann

Lithographien



„Stilleben III“

Lithographie von 1997

Format: 70x100



„Weiße Rosen“

Lithographie von 2002

Format: 60x80



„Blaue Hortensien“

Lithographie von 2001

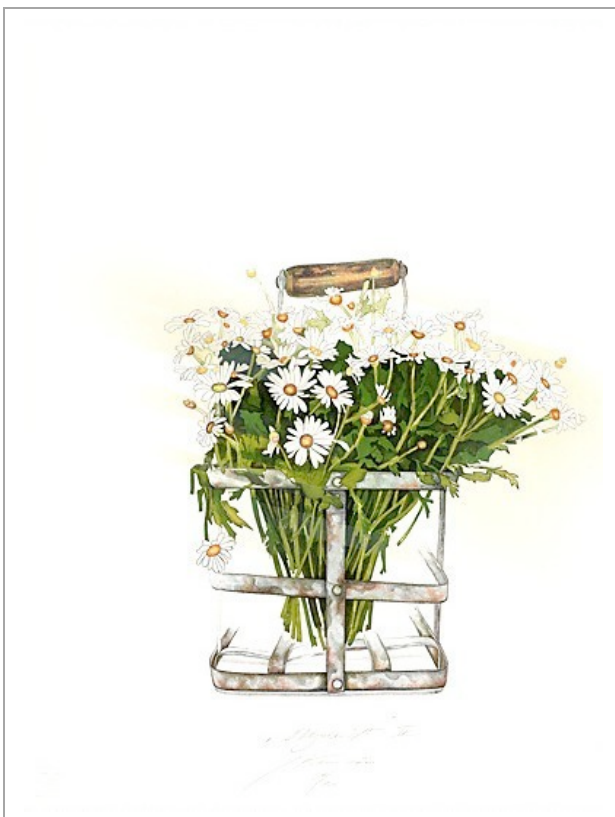
Format: 60x80

Susanne Hartmann
Lithographien



„Clematis“
Lithographie von 2002

Format: 60 x 80



„Margeritenkorb“
Lithographie von 2000

Format: 50 x 65

Susanne Hartmann

Lithographien



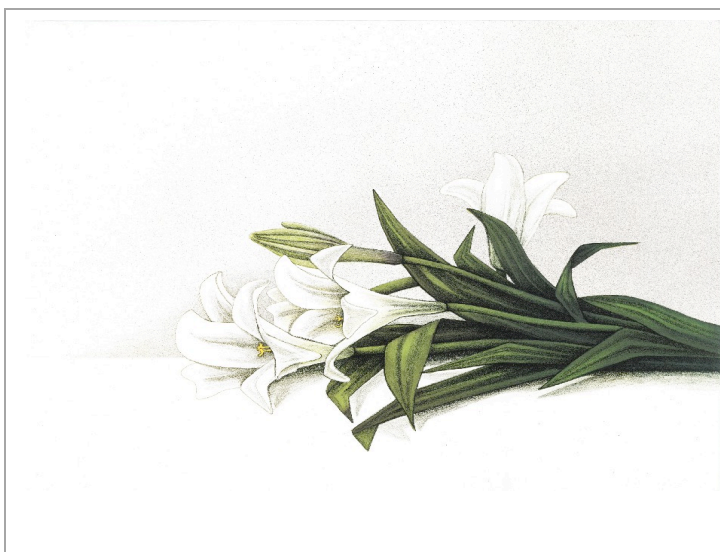
„Zitronenschale“
Lithographie von 1999

Format: 40 x 50



„Tulpen in pink“
Lithographie von 2001

Format: 40 x 50



„Lilien“
Lithographie von 1990

Format: 40 x 50

Susanne Hartmann

Lithographien



„Traubenkorb“
Lithographie von 1999

Format: 40x50



„Kürbisschale“
Lithographie von 1999

Format: 40x50



„Artischocken“
Lithographie von 1999

Format: 40x50

Susanne Hartmann
Lithographien



„Festtag“

Lithographie von 1999
Format: 40 x 50



„Poesie I“

Lithographie von 2000
Format: 40 x 50



„Poesie II“

Lithographie von 2000
Format: 40 x 50



Susanne Hartmann
Lithographien

„Sommergedanken“

Lithographie von 1992
Format: 40 x 50



„Duffig I“

Lithographie von 2001
Format: 40 x 50



„Duffig II“

Lithographie von 2001
Format: 40 x 50

Susanne Hartmann

Lithographien



„Weiße Rosen I“

Lithographie von 2001

Format: 60x80



„Rosen in Lachs“

Lithographie von 2002

Format: 60x80



„Für Dich X“

Lithographie von 2001

Format: 70x100



Susanne Hartmann
Lithographien

„Roter Mohn“
Lithographie von 2002

Format: 70x100



„Liliaceae“
Lithographie von 2002

Format: 70x100

Susanne Hartmann
Lithographien



„Tulpeneimer“
Lithographie von 2000

Format: 70x100



„Stilleben V“
Lithographie von 2000

Format: 70x100

Susanne Hartmann

Lithographien

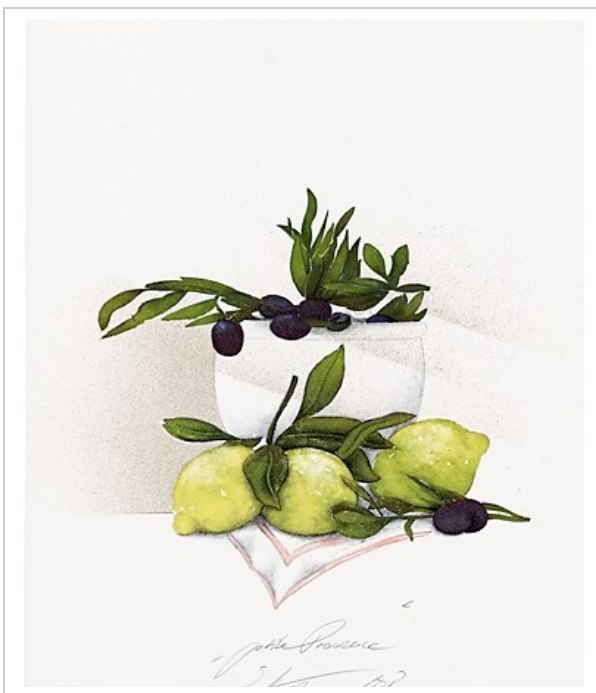
Serie
„Petite Provence“
Papierformat 25 x 33,4 cm
Erscheinungsjahr 1998



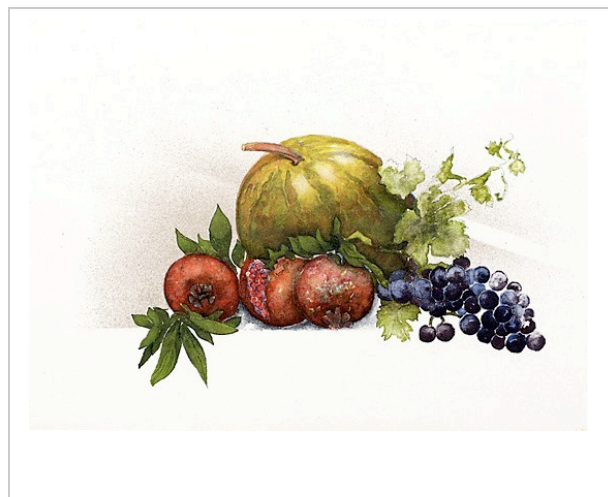
I



II



III



IV

Susanne Hartmann

Lithographien

Serie
„Petite Provence“
Papierformat 25 x 33,4 cm
Erscheinungsjahr 1998



V



VI



VII



VIII

Susanne Hartmann

Lithographien

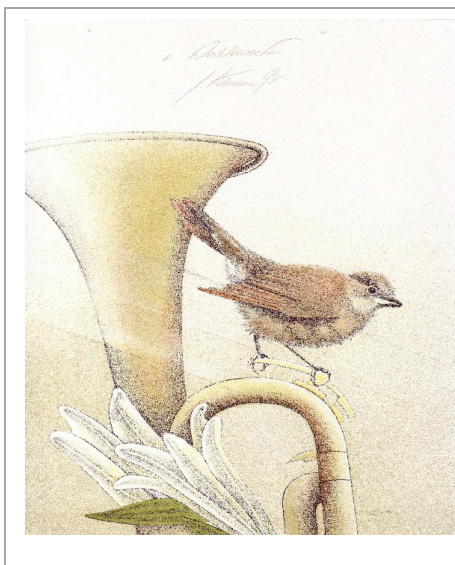
Serie
„Kleines Waldkonzert“
Papierformat 29 x 21 cm
Erscheinungsjahr 1995



I



II



III



IV

Susanne Hartmann
Lithographien

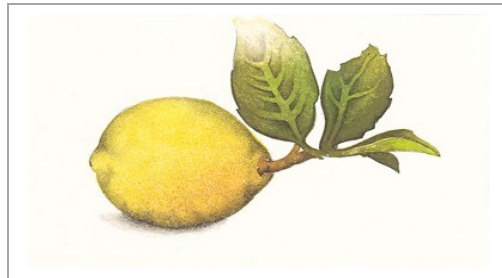
„Kleine Galerie“



30 x 13 cm



16 x 12 cm



21,5 x 13 cm



22,2 cm



17 x 13 cm



19 x 13,5 cm



18,5 x 10,2 cm



40,8 x 13,7 cm



20,3 x 13,5 cm



20,3 x 13,5 cm



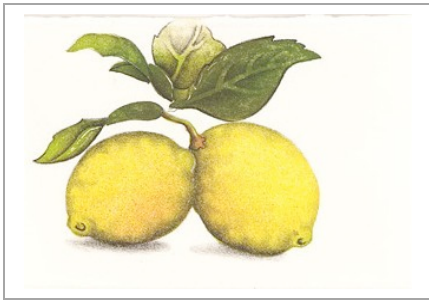
24 x 13 cm



32,8 x 13,5 cm

Susanne Hartmann Lithographien

„Kleine Galerie“



20 x 13 cm



43 x 13 cm



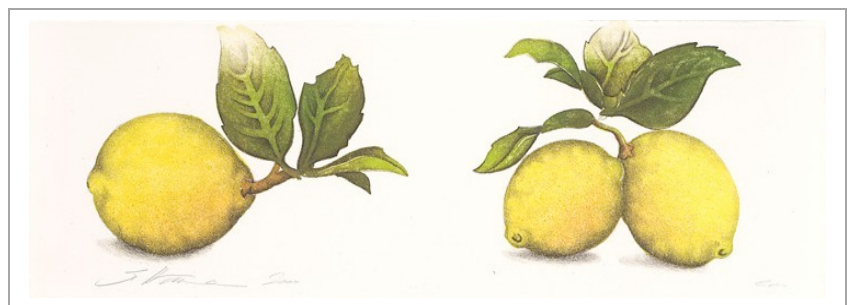
41 x 12,5 cm



19 x 13 cm



12 x 13 cm



40,7 x 13 cm



43 x 13 cm

Susanne Hartmann

Ölbilder - Pastelle - Steinlithographien

Über Ihr Interesse freue ich mich.

Bitte schicken Sie mir eine
e-Mail

(auch die Preise teile ich Ihnen gerne per e-Mail mit.)

Kontakt:

atelier@susannehartmann.de